



GUIDE TECHNIQUE

**PRIX DE LA VILLE
D'ORNANS**

**DIMANCHE 31 MAI
2026**



PRIX DE LA VILLE

D'ORNANS

9h00 : Access 1.2 - course en ligne - 64 km

9h05 : Access 3.4 - course en ligne - 64 km

**13h30 : Open 1.2.3 - course en ligne de 51km +
de 64km soit 115 km**

PARC DE LA VISITATION



CHATEAU D'ORNANS

Buvette et Restauration sur place

Chantrans

Levier

Chassagne

Saraz

Amondans

Ornans

Avec le soutien de la municipalité



PRIX DE LA VILLE D'ORNANS

DIMANCHE 31 MAI 2026

- 8h00 – 8h50 : Retrait des dossards au **PARC DE LA VISITATION**
- **9h00 : Départ Course Access 1.2 - boucle 2 - 64 km**
- **9h05 : Départ Course Access 3.4 - boucle 2 - 64 km**
- 11h15 : Arrivée au Château d'Ornans
- 11h30 : Remise des récompenses au PARC DE LA VISITATION idem lieu de Départ
- 12h30 – 13h20 : Retrait des dossards au **PARC DE LA VISITATION**
- **13h30 : Départ Course Open 1.2.3 – boucle 1 de 51km + boucle 2 de 64km soit 115 km**
- 16h30 : Arrivée au Château d'Ornans
- 17h30 : Remise des récompenses au PARC DE LA VISITATION idem lieu de Départ

Départ / Retrait des dossards : **PARC DE LA VISITATION**, 7 Rue Edouard Bastide, 25290 Ornans ;
Stationnement au Parking La Fenotte, rue de la fontenotte

Détails du Parcours :

- **Boucle 1 de 51km** : Ornans, Chantrans, La Fromagerie, Levier, Déservillers, Amancey, Cléron, Scy-en-Varais, Ornans
- **Boucle 2 de 64km** : Ornans, Chassagne St Denis, Amancey, Nans sous St Anne, Alaise, Doulaize, Lizine, Amondans, Cléron, Scy-en-Varais, Château d'Ornans

Buvette et Restauration sur place

INFOS PRATIQUES

A. ENGAGEMENTS

Les engagements sont effectués via le site de la FFC avant le jeudi 28 mai minuit.

- **Le matin** : Les Épreuves Access, avec 2 départs Access 1.2 et Access 3.4
- **L'après-midi** : L'épreuve Open 1, 2 et 3. (sans limitation d'accès)

B. SITE DE DEPART & PERMANENCE

Départ / Permanence : au PARC DE LA VISITATION, 7 Rue Edouard Bastide, 25290 Ornans.

Retrait des dossards : Salle de la Fenotte - PARC DE LA VISITATION, 7 Rue Edouard Bastide, 25290 Ornans.

C. PARKING

Stationnement au Parking La Fenotte, rue de la Fontenotte, Parking réservé pour les coureurs. Suivre les indications mises en place par l'organisation. (47.104193, 6.155642)

Pour la course Open de l'après-midi, les véhicules suiveurs des équipes (exclusivement) sont invités à se stationner sur le parking visiteur du parc de la Visitation, côté rue Edouard Bastide, 25290 Ornans. (voir plan)



D. REUNION DIRECTEURS SPORTIFS

Pour la course Open, la réunion des directeurs sportifs se tiendra à 13h00 devant la salle La Fenotte, PARC DE LA VISITATION.

En raison de la spécificité du parcours, une dérogation a été accordée pour les équipes ayant au minimum 5 coureurs, elles pourront suivre la course avec leur véhicule. Les équipes n'ayant pas 5 coureurs ne pourront pas suivre l'épreuve. **Un véhicule de dépannage neutre suivra l'épreuve.**

E. HORS DELAI

Pour l'épreuve Open 1.2.3, les coureurs ayant plus de 10 minutes de retard sur le peloton principal à l'entame de la seconde boucle (au passage à Ornans) seront arrêtés et déclarés hors course pour des raisons de sécurité.

Le point de contrôle se situant au croisement Av. Président Wilson et Av. Général de Gaulle.

F. SECOURS

Un médecin (Dr Millet) et une ambulance suivront la course afin d'assurer les secours tout au long du parcours.

Liste des Hôpitaux :

- Besançon (30min)
- Pontarlier (25min)

G. RECOMPENSES

La remise des prix pour l'ensemble des épreuves aura lieu au PARC DE LA VISITATION - Salle de la Fenotte (lieu de départ) et ce, dès validation des résultats par le collège arbitral.

- Les récompensés pour les courses du matin sont le scratch Access 1.2, Access 3.4 et la 1ère Féminine.

- Les récompensés pour la course Open sont le scratch Open1.2.3 ; 1er Open 3 ; la 1ère Féminine et le podium junior.

La grille de prix est de : 152/10. Les primes ne seront pas versées sur place.

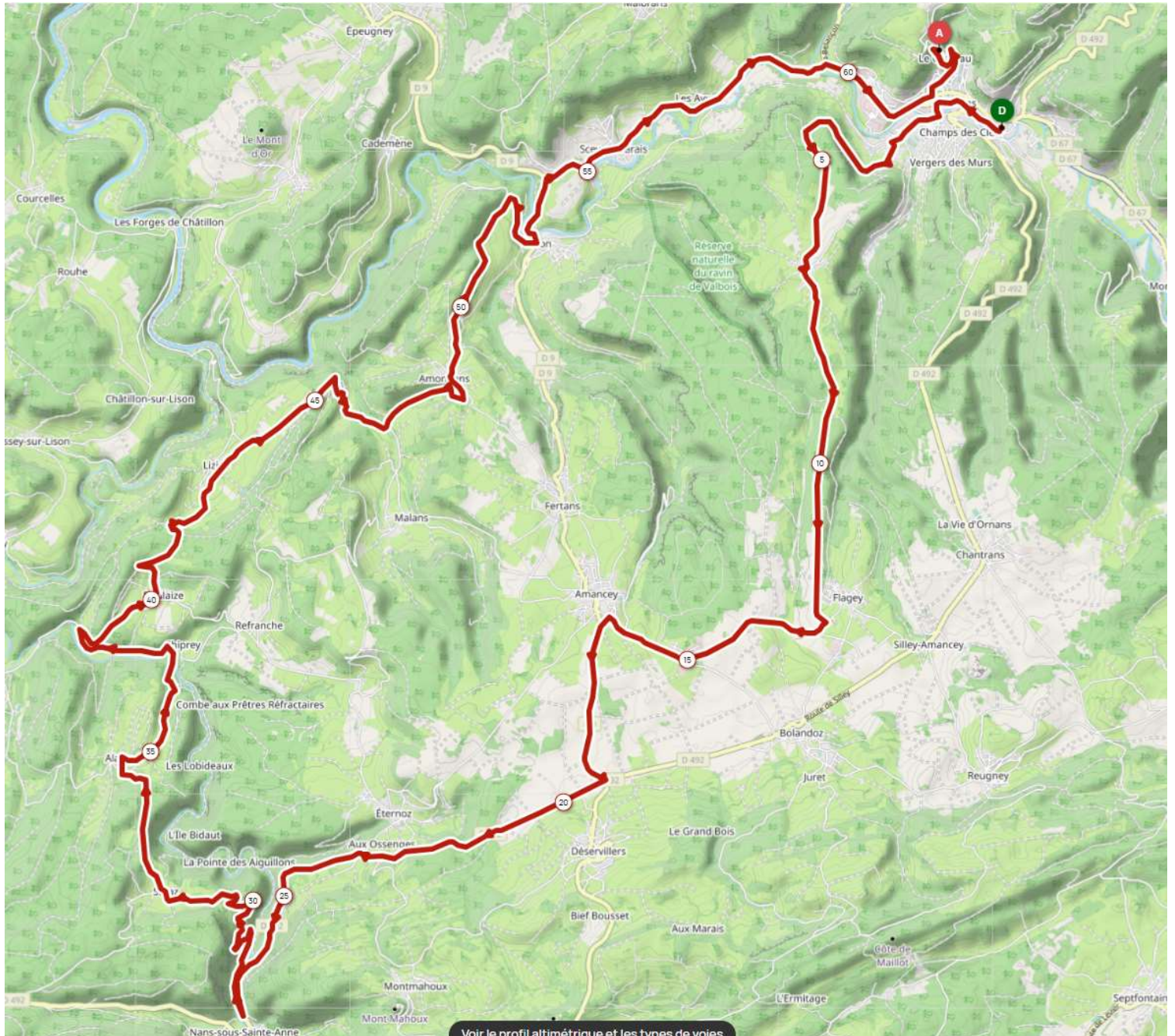
PARCOURS :

DÉTAIL DES PARCOURS :

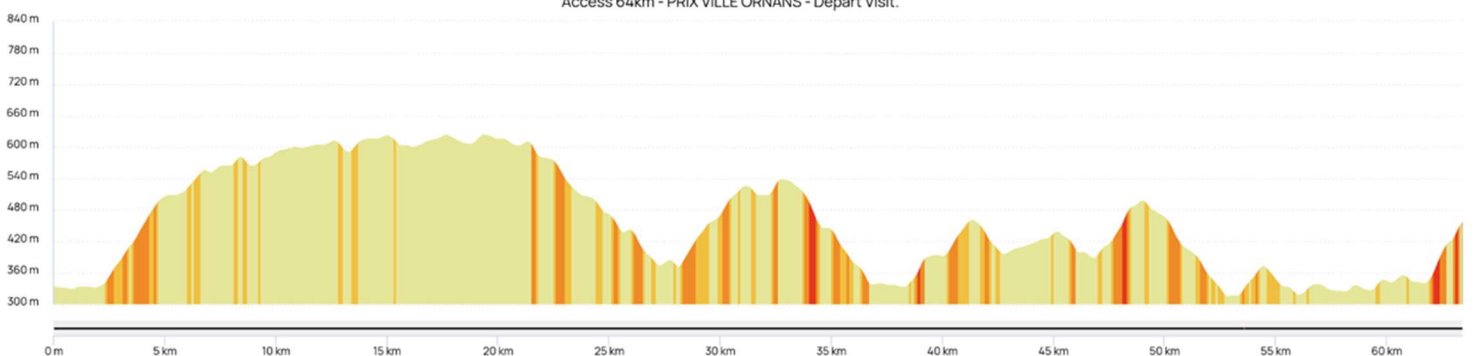
- **Access :** Pour un total de 64km

Le **Départ est neutralisé** jusqu'en haut de la côte de Chassagne. (7.5km de fictif)

- o **Boucle 2 de 64km :** Ornans, Chassagne St Denis, Amancey, Nans sous St Anne, Alaise, Doulaize, Lizine, Amondans, Cléron, Scey-en-Varais, Château d'Ornans



Access 64km - PRIX VILLE ORNANS - Départ Visit.

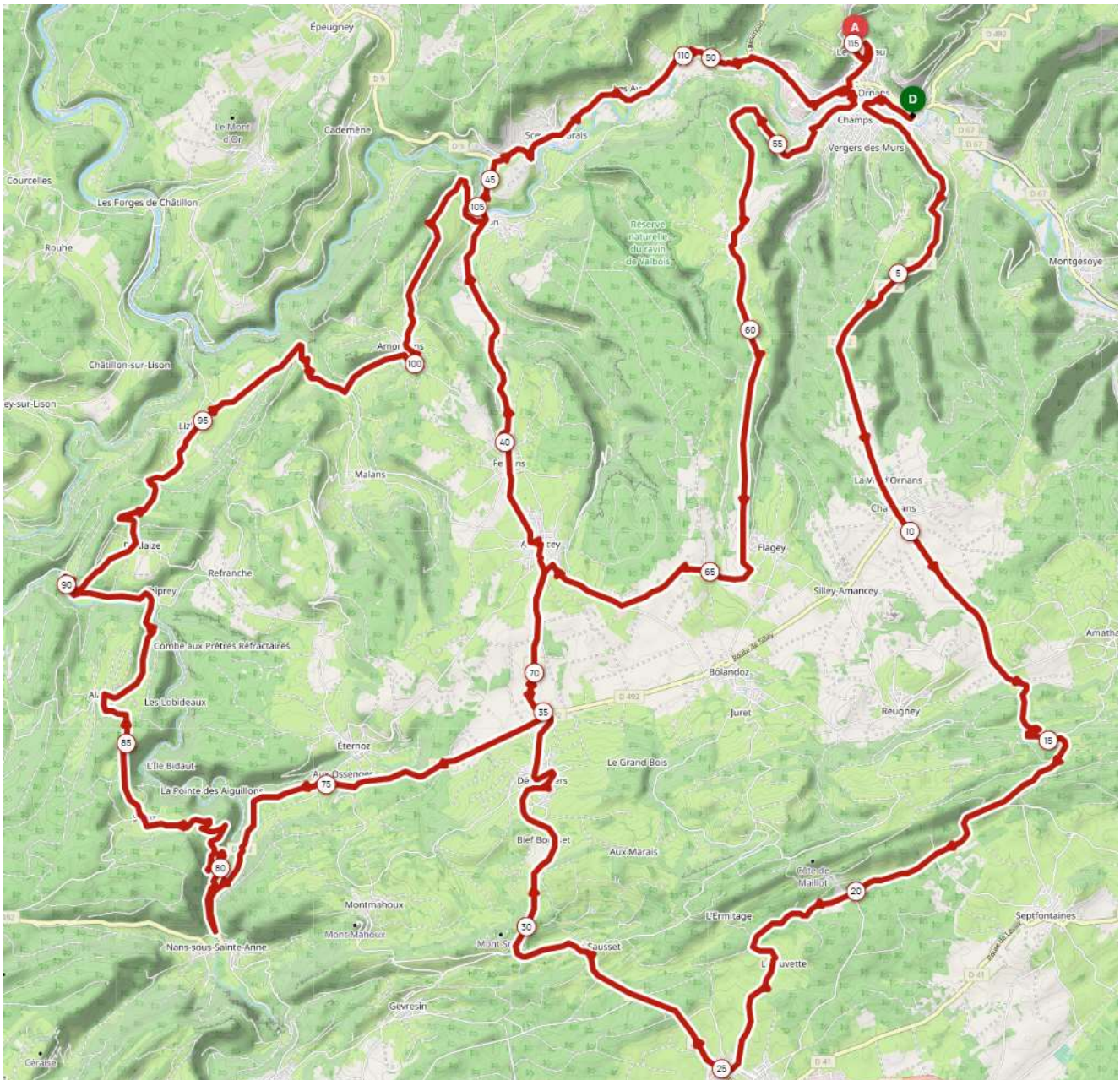


- **Open** : Pour un total de 115km

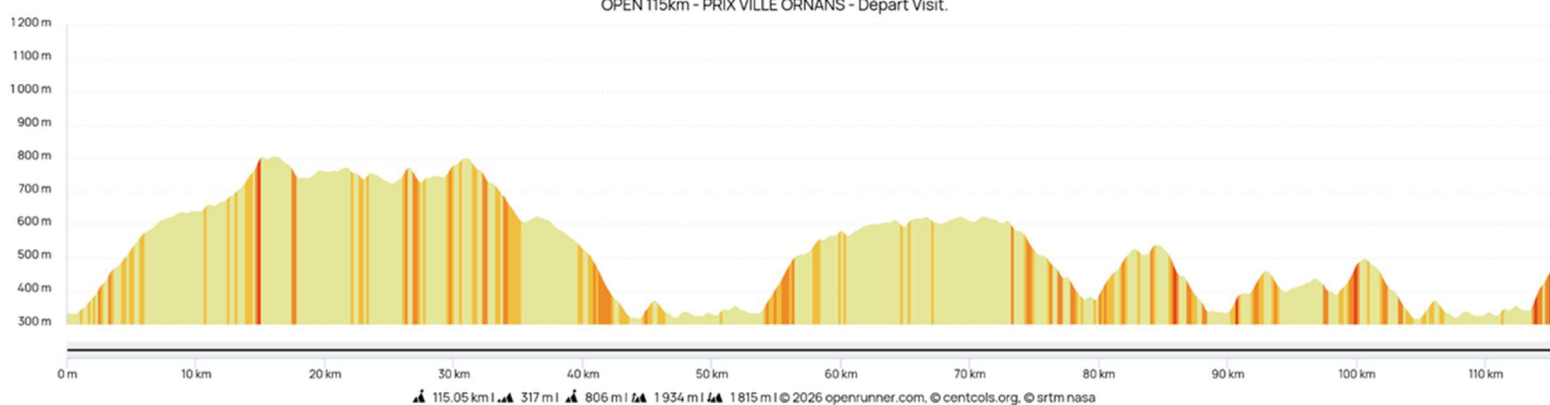
Le **Départ est neutralisé** jusqu'en haut de la côte de Chantrants. (6.5km de fictif)

Circuit composé des deux boucles suivantes :

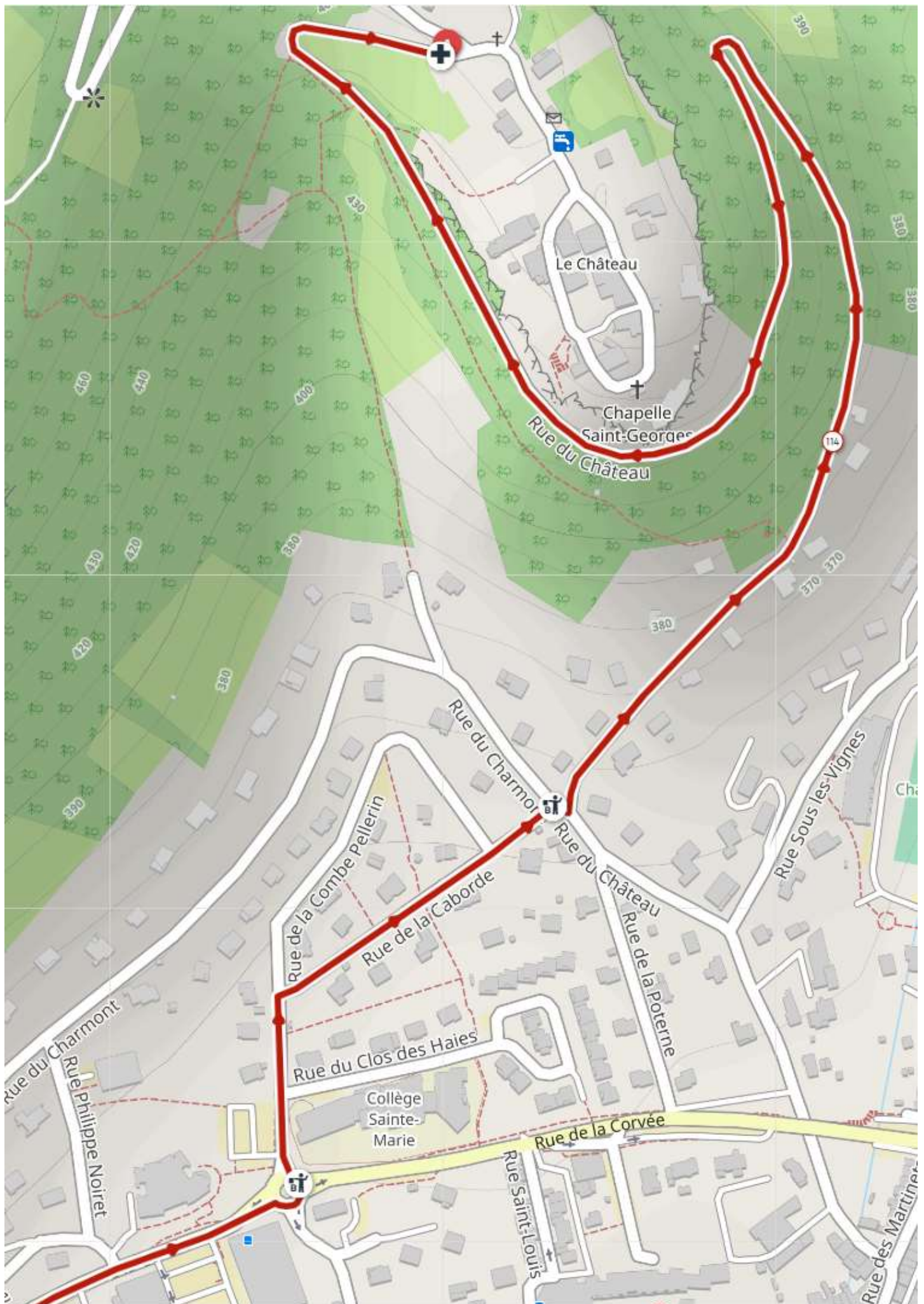
- o **Boucle 1 de 51km** : Ornans, Chantrants, La Fromagerie, Levier, Déservillers, Amancey, Cléron, Scey-en-Varais, Ornans (mise hors délais)
- o **Boucle 2 de 64km** : Ornans, Chassagne St Denis, Amancey, Nans sous St Anne, Alaise, Doulaize, Lizine, Amondans, Cléron, Scey-en-Varais, Château d'Ornans



OPEN 115km - PRIX VILLE ORNANS - Départ Visit.

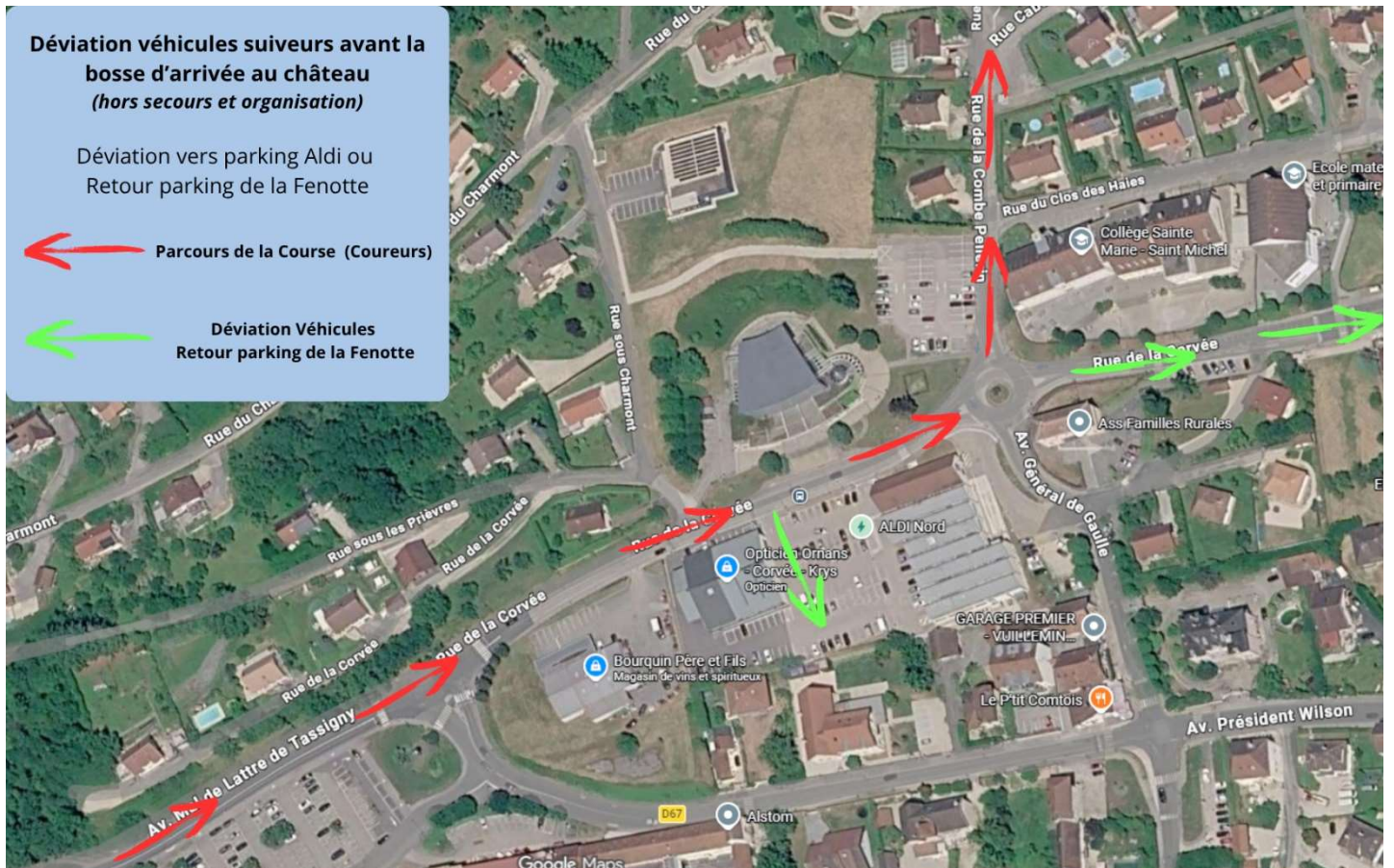


Arrivée au Château d'Ornans :

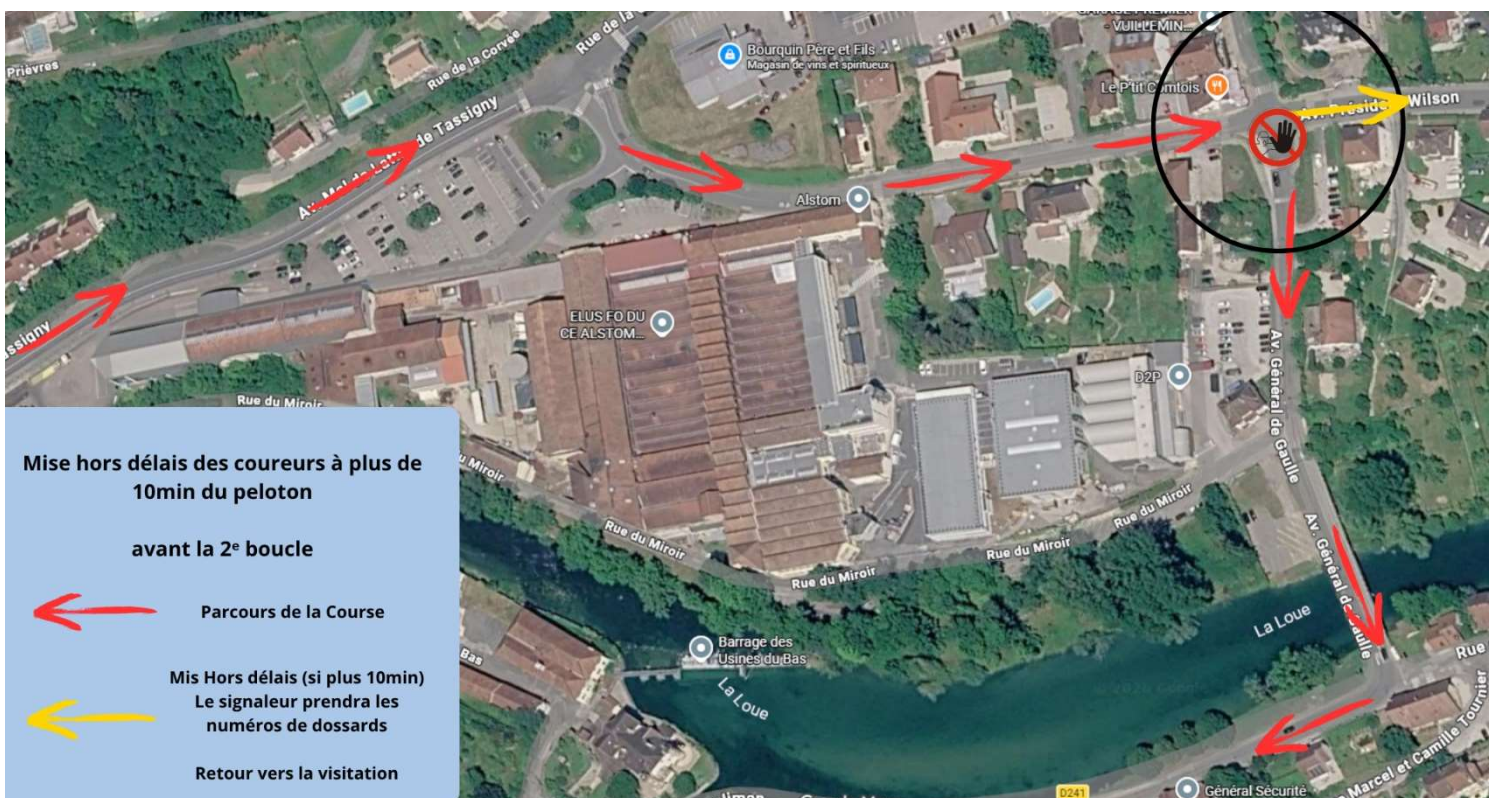


Déviation des véhicules suiveurs avant la bosse d'Arrivée au château :

Pour des raisons d'accès et de sécurité, les véhicules suiveurs (hors secours et organisation) seront déviés sur le parking du Aldi. (voir plan)



Plan Hors délais : à l'entame de la seconde boucle au passage à Ornans seront arrêtés



Merci à l'ensemble des municipalités traversées par l'épreuve, nous remercions également la ville d'Ornans pour son soutien à cette organisation. Merci au comité régional de cyclisme de BFC.



Merci à l'ensemble des partenaires privés qui soutiennent le club.



Groupe
BONNEFOY



L'IMPRIMEUR SIMON
— CRÉATIFS DEPUIS 1909 —



Contacts :

Vélo Club Ornans

1 avenue du Général de Gaulle

25290 ORNANS

Tél : 03.81.62.03.24 // 06.43.72.47.96

Mail : contact@vcornans.com

www.vcornans.com

